

La velocità e la flessibilità del sistema costruttivo offsite NPS®: la realizzazione di un edificio di 2.200 m² in 6 mesi, durante la pandemia

Fondamenta a gennaio 2020 e consegna a luglio 2020. In soli 6 mesi, grazie al sistema costruttivo offsite NPS®, il team di Tecnosttrutture ha realizzato un edificio di 2.200m² in provincia di Belluno. Considerando l'interruzione per 4 settimane causa Covid-19, il cantiere ha proseguito a ritmo no-stop grazie alla flessibilità delle strutture impiegate.

Per l'edificio sono stati utilizzati i pilastri PDTI NPS®, ideali per costruzioni in zona sismica e per lo sfruttamento massimo degli spazi, e le travi NPS® CLS a struttura mista acciaio-calcestruzzo indicata per strutture con grandi carichi e/o luci. L'impiego della costruzione modulare semplificata ha ridotto notevolmente i tempi di cantiere agevolando e velocizzando la costruzione dell'edificio.

Andiamo a vedere, step by step, le fasi di lavoro.

FOTOGALLERY

17/01 - Scavo di preparazione alle fondazioni



26/02 - Fasi di getto delle fondazioni



12/03 - Realizzazione del vespaio aerato e successivamente installazione di pilastri NPS® PTDI bipiano e travi reticolari NPS® CLS, con sponda laterale per il contenimento del getto.



5/05 - Posa degli dei pannelli solai alveolari su travi reticolari NPS® CLS autoportanti.



15/05 - Fasi di getto del solaio della piattaforma ad un piano di collegamento tra i due corpi di fabbrica direzionale-produttivo.



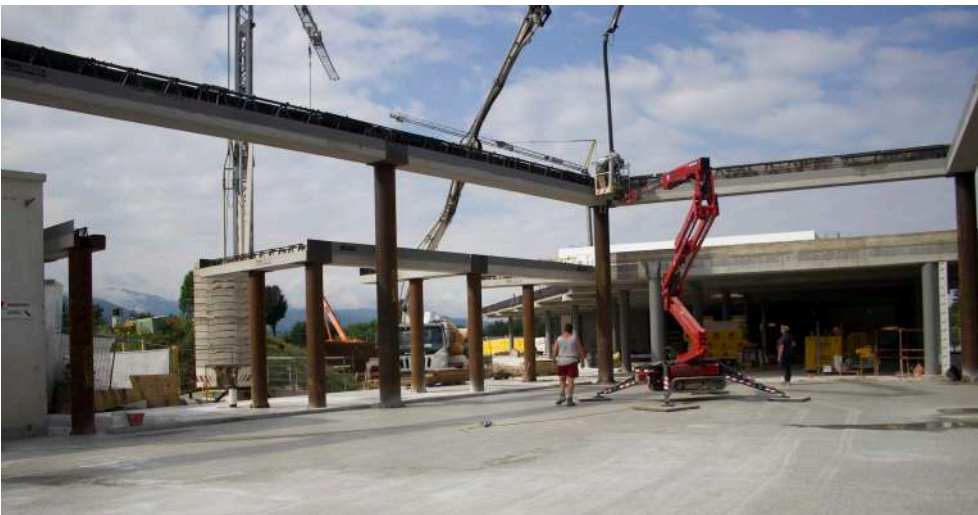
17/05 - Realizzazione dell'impalcato intermedio in prossimità del salto di quota dell'edificio direzionale; in evidenza predisposizioni sui pilastri PDTI® per installazione dei pannelli di tamponamento: personalizzazione con l'elemento denominato "barella" di sostegno degli elementi alveolari in prossimità di un foro.



5/06 - Posa dei pannelli orizzontali di tamponamento sul corpo di fabbrica direzionale, su supporti predisposti sulla struttura NPS®.



8/06 - Installazione travi NPS® CLS per il solaio di copertura dell'edificio produttivo.



11/06 - Installazione pannelli di rivestimento verticali su struttura NPS dell'edificio produttivo.



13/06 - Quadro d'insieme: partendo da sinistra edificio direzionale 2 livelli, piattaforma di collegamento ad un unico piano, e sulla destra edificio produttivo un'unica altezza con tamponamenti verticali.



7/07 - Realizzazione finale dei 3 corpi di fabbrica.

